

ES018-CAN-38-1

RÍO DEVA

Tipo de actividad económica

Agrícola-Regadío

Agrícola-Secano

Asociado a urbano

Forestal

Infraestructuras aeroportuarias

Infraestructuras: carreteras

Infraestructuras: comunicaciones

Infraestructuras: energía

Infraestructuras: ferrocarriles

Infraestr. hidráulico-sanitarias

Industrial concentrado

Industrial disperso

Infraestructuras: residuos

Infraestructura social

Masas de agua

Otras áreas sin riesgo

Otros usos rurales

Terciario

Urbano concentrado

Urbano disperso

■ ■ ARPSI

Playa de Vidago

Playa de Perduelles

Playa de Buena

Playa de la Franca

Río de Tina Mayor

Punta de la S

San Vicente de la Barquera

Colombres

Panes

Puerto

Puerto del Arrudo

Se del Escudo

Reserva de Moral

San Emeterio

Monasterio de María de Tina

Cañón

Cañón de Tina

La Tazera

Punta de la Tina

Punta de la Barquera

Playa de las Arenas

La E

CA 180

La E

Pico del Cañón

200

El Cortador

Pico Terrero

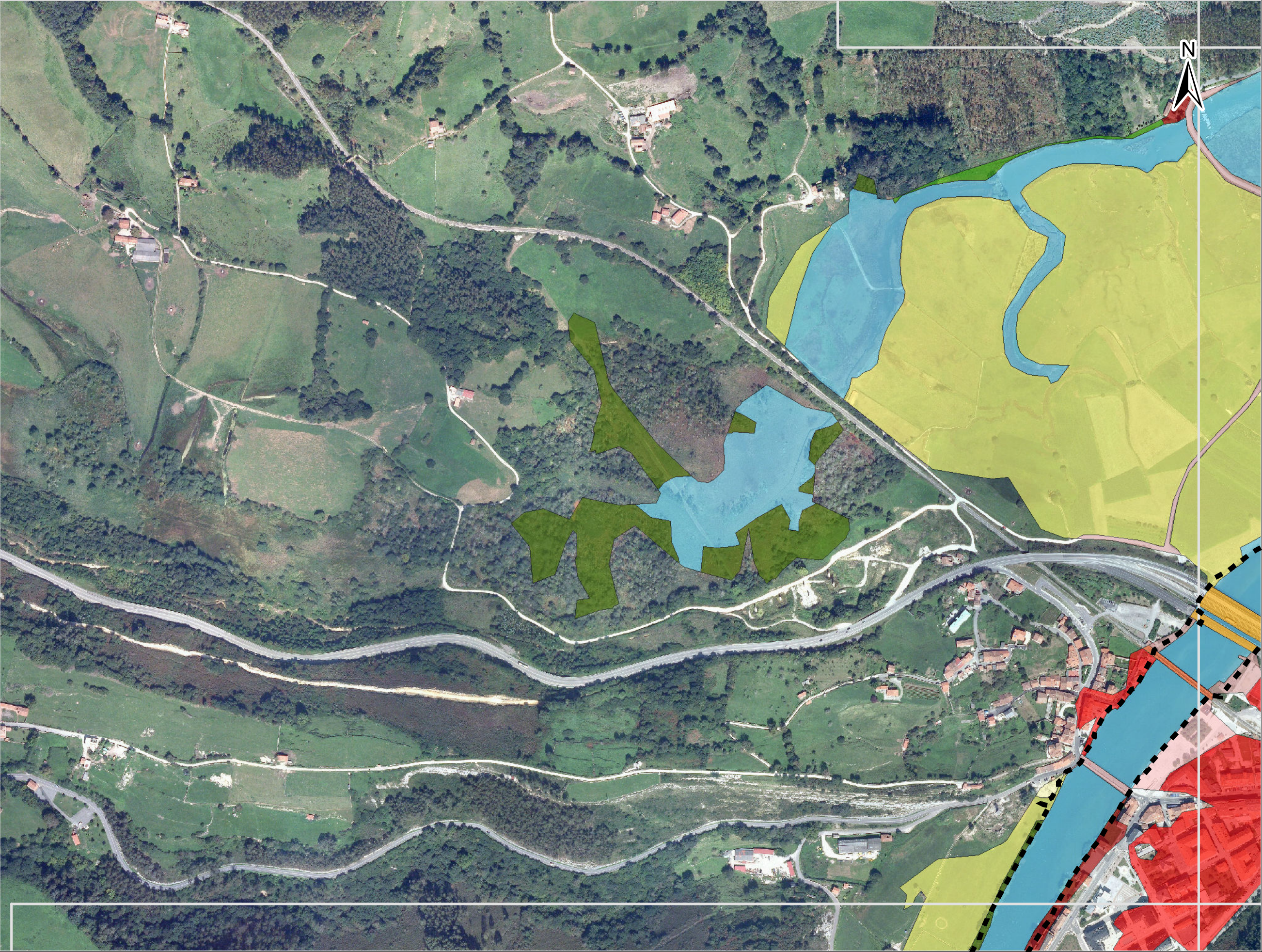
200

El L

1

2

3



ES018-CAN-38-1
RÍO DEVA

Tipo de actividad económica

- Agrícola-Regadío
- Agrícola-Secano
- Asociado a urbano
- Forestal
- Infraestructuras aeroportuarias
- Infraestructuras: carreteras
- Infraestructuras: comunicaciones
- Infraestructuras: energía
- Infraestructuras: ferrocarriles
- Infraestr. hidráulico-sanitarias
- Industrial concentrado
- Industrial disperso
- Infraestructuras: residuos
- Infraestructura social
- Masas de agua
- Otras áreas sin riesgo
- Otros usos rurales
- Terciario
- Urbano concentrado
- Urbano disperso

■ ■ ARPSI

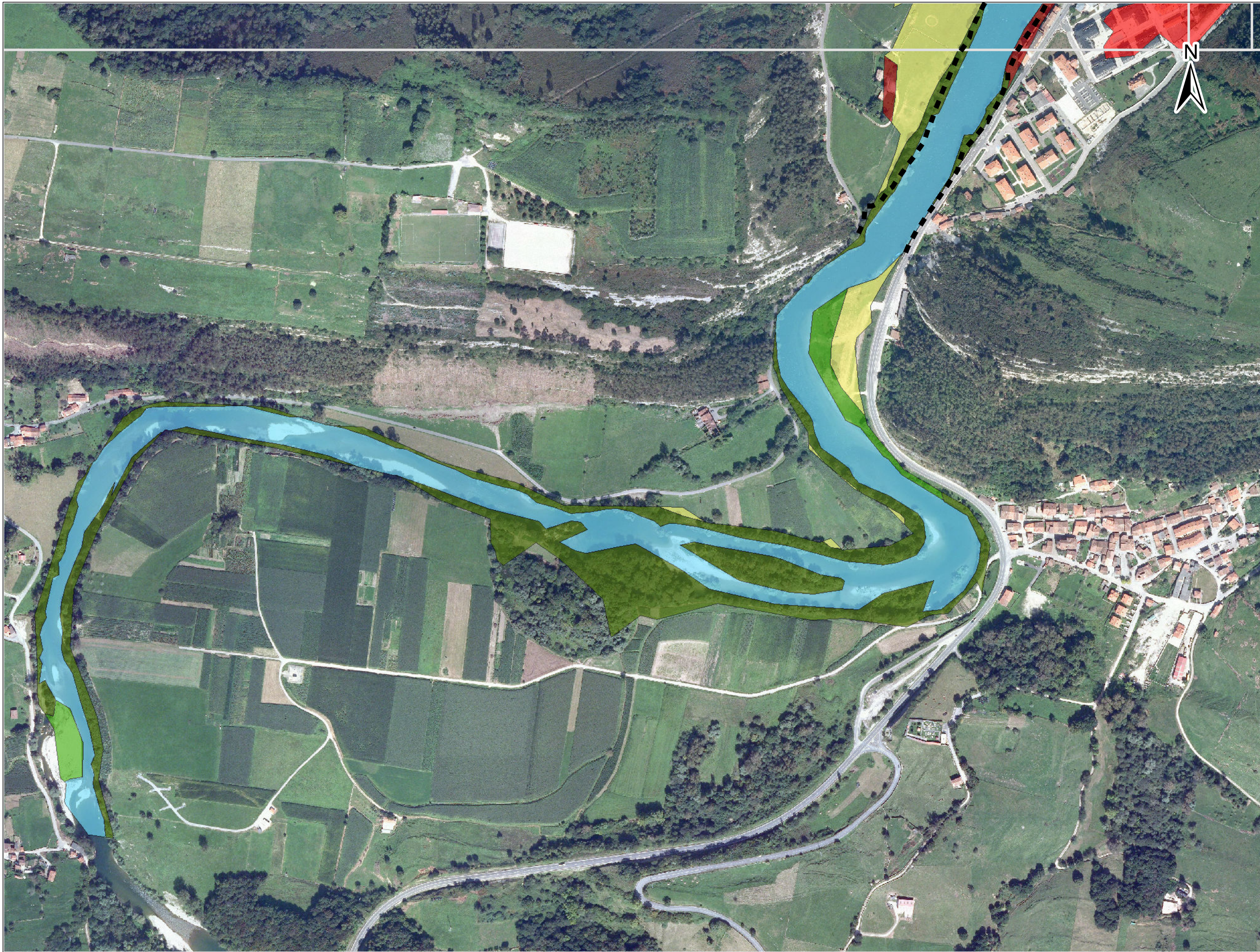


ES018-CAN-38-1
RÍO DEVA

Tipo de actividad económica

- Agrícola-Regadío
- Agrícola-Secano
- Asociado a urbano
- Forestal
- Infraestructuras aeroportuarias
- Infraestructuras: carreteras
- Infraestructuras: comunicaciones
- Infraestructuras: energía
- Infraestructuras: ferrocarriles
- Infraestr. hidráulico-sanitarias
- Industrial concentrado
- Industrial disperso
- Infraestructuras: residuos
- Infraestructura social
- Masas de agua
- Otras áreas sin riesgo
- Otros usos rurales
- Terciario
- Urbano concentrado
- Urbano disperso

■ ■ ARPSI



ES018-CAN-38-1
RÍO DEVA

Tipo de actividad económica

- Agrícola-Regadío
- Agrícola-Secano
- Asociado a urbano
- Forestal
- Infraestructuras aeroportuarias
- Infraestructuras: carreteras
- Infraestructuras: comunicaciones
- Infraestructuras: energía
- Infraestructuras: ferrocarriles
- Infraestr. hidráulico-sanitarias
- Industrial concentrado
- Industrial disperso
- Infraestructuras: residuos
- Infraestructura social
- Masas de agua
- Otras áreas sin riesgo
- Otros usos rurales
- Terciario
- Urbano concentrado
- Urbano disperso

■ ■ ARPSI